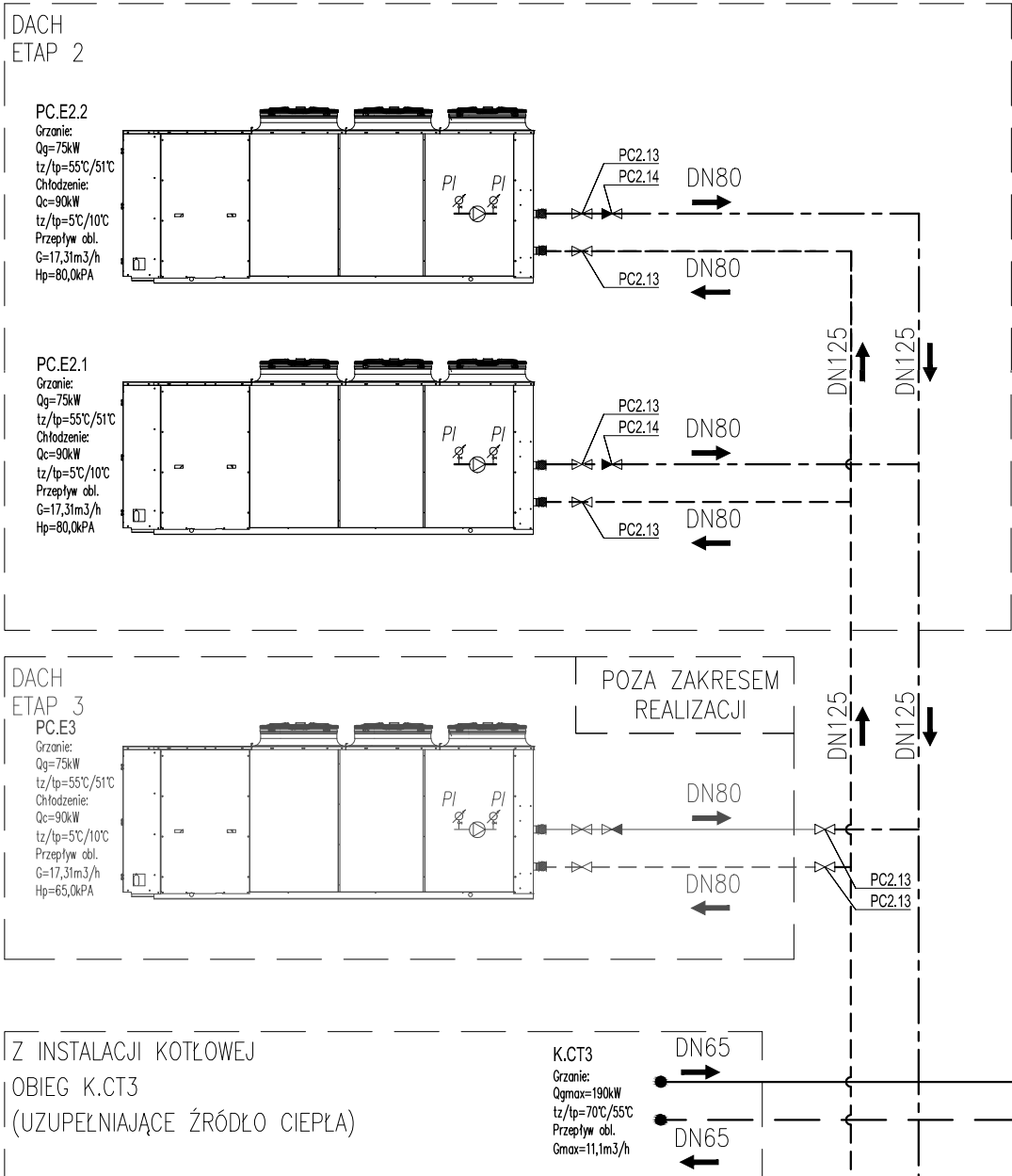


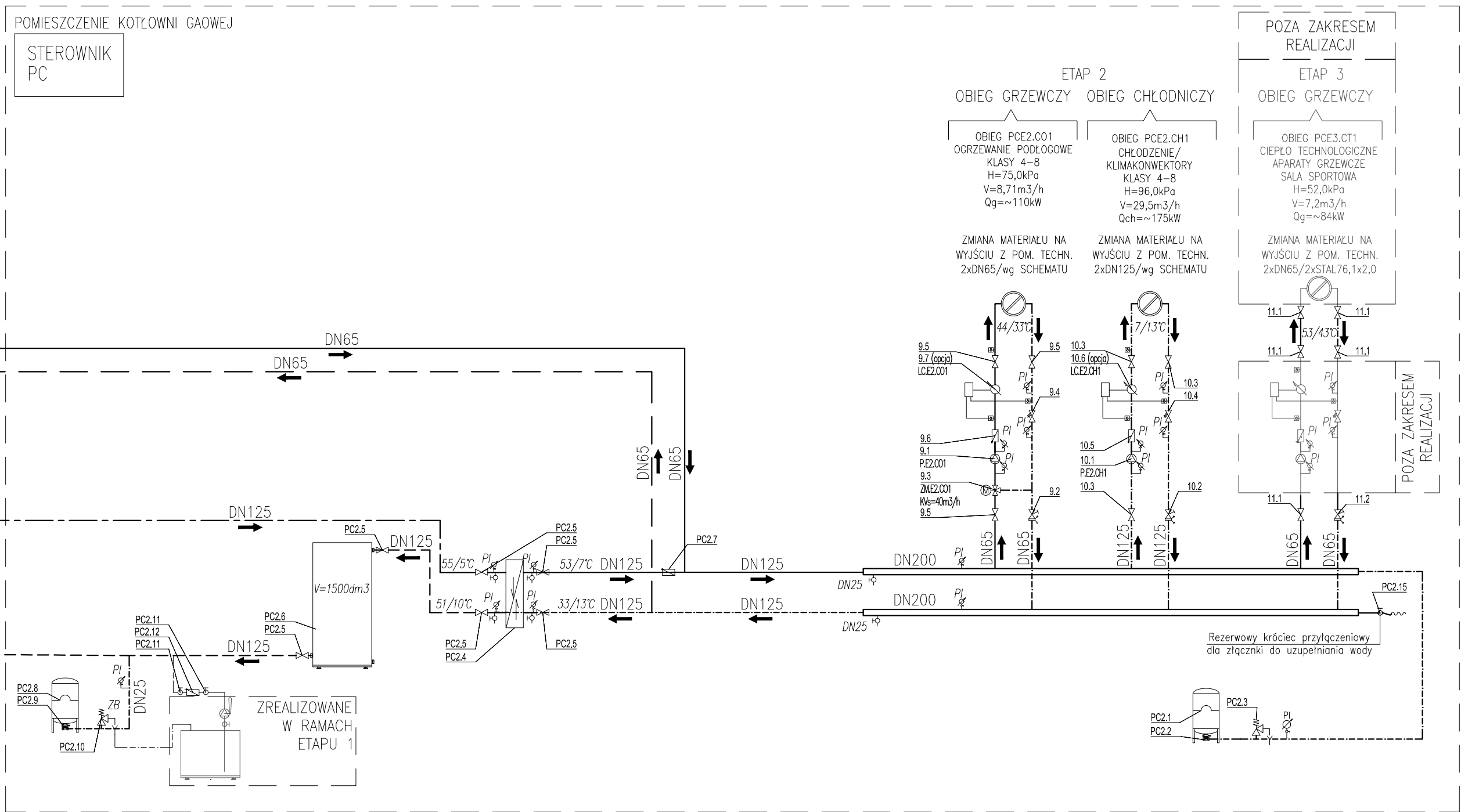
ETAP 2



POMIESZCZENIE KOTŁOWNI GAOWEJ

STEROWNIK  
PC

SCHEMAT UKŁADU PCE2



OZNACZENIA

- zawór regulacyjny, ręczny  
zawór odcinający  
zawór zwrotny  
filtr siatkowy  
zawór spustowy  
czujnik temperatury, zanurzeniowy  
czujnik temperatury, przyłogowy

UWAGA

Instalacje oraz oznaczenia  
przedstawione jako szare realizowane  
są w ramach odrębnego etapu

LEGENDA

- instalacja armatury zabezpieczającej  
instalacja kotłowa – zasilanie  
instalacja kotłowa – powrót  
instalacja C.O./C.T. – zasilanie  
instalacja C.O./C.T. – powrót  
instalacja CHŁODU – zasilanie  
instalacja CHŁODU – powrót  
instalacja PC (glikol 40%) – zasilanie  
instalacja PC (glikol 40%) – powrót  
instalacja zasilania podgrzewacza cwu  
instalacja powrotu z podgrzewacza cwu

PRACOWNIA PROJEKTOWA:

BCM ARCHITEKCI SP. Z O.O.  
ul. Purkyniego 1/413, 50-155 Wrocław

BCM

INWESTOR:

GMINA CZERNICA  
ul. Kolejowa 3, 55-003 Czernica

Gmina  
CZERNICA

ADRES INWESTYCJI:  
NADOLICE WIELKIE  
ul. Wiedzy, 55-003 Nadolice Wielkie  
działki nr: 309/1026, 309/1027; AM-01; Nadolice Wielkie

STADIUM:  
PROJEKT  
WYKONAWCZY

TEMAT:  
ZESPÓŁ SZKOLNO-PRZEDSZKOLNY WRAZ  
Z NIEZBĘDNĄ INFRASTRUKTURĄ TECHNICZNĄ

DATA OPRACOWANIA:  
16.09.2024

PROJEKTANT:  
mgr inż. Krzysztof Kukutka

NR UPRAWNIENI:  
302/DOŚ/11

PODPIS:  
Kukutka

SPRAWDZAJĄCY:  
mgr inż. Aleksandra Wszota

NR UPRAWNIENI:  
309/DOŚ/11

PODPIS:  
Wszota

SKALA:

-

TEMAT RYSUNKU:

SCHEMAT UKŁADU PC.E2

NR RYSUNKU:

IS.PW.E2.S10